

VMware NSX est une plate-forme de virtualisation des réseaux qui permet aux entreprises d'exploiter au mieux le Software-Defined Data Center.
Une technologie qui permet un provisionnement en quelques secondes.

FONCTIONNALITÉS

Solution de réseaux virtuels, leader du secteur

- ▶ Déploiement des réseaux sous forme logicielle
- ▶ Sécurité réseau orientée SDDC
- ▶ Automatisation du provisionnement des services réseau
- ▶ Commutation et routage logiques
- ▶ Répartiteur de charge complet
- ▶ VPN d'accès de site à site ou à distance
- ▶ Intégration de solutions

AVANTAGES CLÉS

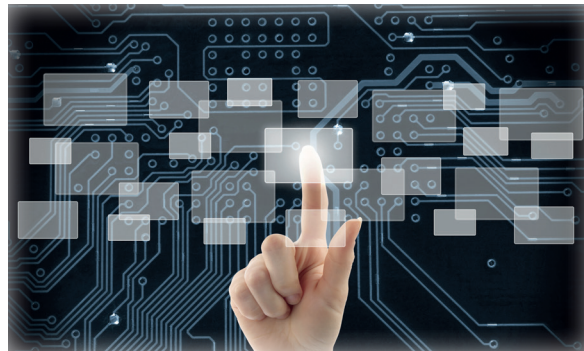
- ▶ Provisionnement en quelques secondes
- ▶ Déploiement plus rapide
- ▶ Meilleure flexibilité
- ▶ Efficacité grâce à l'automatisation
- ▶ Extensibilité grâce à l'intégration de services d'autres fournisseurs
- ▶ Sécurité accrue

RÉSEAUX VIRTUELS FIABLES

Vous êtes confrontés à des prestations de services qui prennent du temps et vous souhaitez remédier à ce problème. En optant pour la solution **VMware NSX**, il est enfin possible d'**accélérer le réseau**, tout comme une VM. De même, il est possible de **l'enregistrer**, le **supprimer** et le **restaurer**.

Le réseau virtuel est un réseau **intégré** directement **au logiciel**.

Il fonctionne en distribuant le logiciel réseau dans des hyperviseurs sur le data center entre le réseau physique et les applications. Il est donc possible de provisionner un environnement en réseau à plusieurs niveaux en **quelques secondes** en assurant **fiabilité** et **efficacité**.



PERFORMANCES ET EVOLUTIVITÉ

Les performances des réseaux logiciels sont similaires aux réseaux matériels. En optant pour **VMware NSX**, vous ne serez plus confrontés à des problèmes de latence. Vous **améliorez vos performances** grâce à l'**automatisation**, une **sécurité** accrue, une **extensibilité** et **évolutivité** optimales.

En terme d'évolutivité, un seul contrôleur extensible prend en charge **plus de 100 000 VM** et **plus de 10 000 réseaux virtuels**.